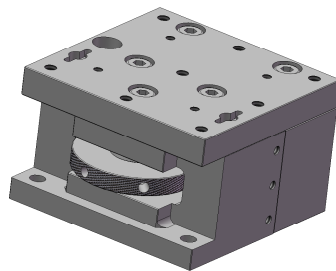


注：
 1. $\phi 8$ 导程 0.5mm 研磨丝杆驱动。
 2. 行程 8mm.



图纸修改	日期	签名	材料	本体6061	数量	图号		
第一次修改			公差		比例	1:1	类别	装配图
第二次修改			视图			项目名称	手动升降台	零件名称 R16-60B
第三次修改				2016/9/30		深圳市得地为业科技有限公司		
第四次修改				徐唐如				
第五次修改			设计	制图	审核			